



**Перспективные инвестиционные проекты
и приоритетные отрасли экономики
Тюменской области**
А.Г. Саносян



АИР

АГЕНТСТВО
ИНФРАСТРУКТУРНОГО
РАЗВИТИЯ
ТЮМЕНСКОЙ ОБЛАСТИ

Что такое Тюменская область?

Согласно исследованию McKinsey к 2025 году Тюмень войдёт в топ-600 городов, на долю которых будет приходиться более 60% мирового ВВП.

1 место

в рейтинге городов с самым лучшим качеством жизни

1 место

в России по объёму вводимого жилья на душу населения – 1,48 м2. В 1,5 раз превышает среднероссийский показатель

1 место

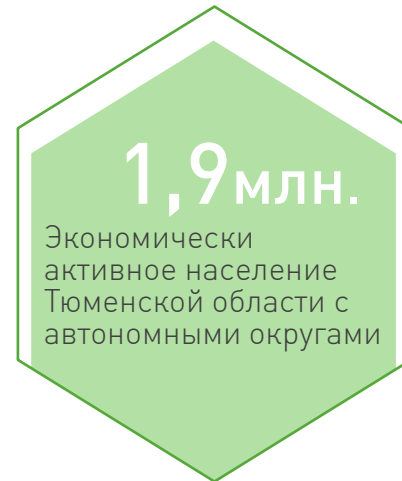
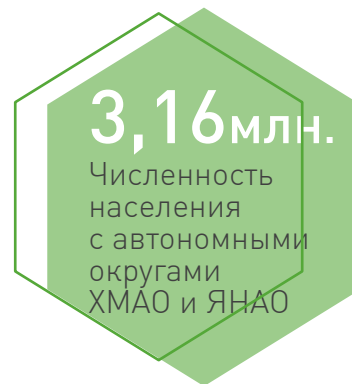
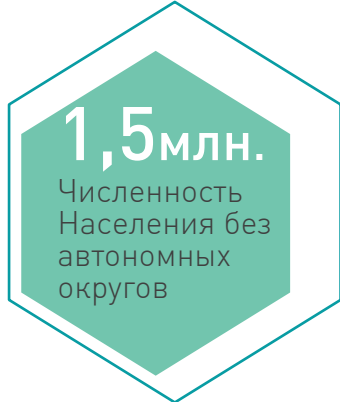
в рейтинге самых перспективных российских мегаполисов 2017 года

1 место

в рейтинге эффективности управления в субъектах РФ

6 место

в Национальном рейтинге состояния инвестиционного климата в субъектах РФ



В Тюменской области реализуется 490 проектов с объемом инвестиций более 1,6 трлн рублей

2006-2017

ОРГАНИЗОВАНО
14049
рабочих мест

В 2016 ГОДУ ТЮМЕНСКАЯ ОБЛАСТЬ
ЗАНЯЛА 9 МЕСТО СРЕДИ СУБЪЕКТОВ РФ
ПО ОБЪЕМУ ИНВЕСТИЦИЙ НА ДУШУ НАСЕЛЕНИЯ

В 2016 ГОДУ ТЮМЕНСКАЯ ОБЛАСТЬ ВОШЛА В
ПЯТЕРКУ ЛИДЕРОВ НАЦИОНАЛЬНОГО РЕЙТИНГА
СОСТОЯНИЯ ИНВЕСТИЦИОННОГО КЛИМАТА

5 МЕСТО ИЗ 85 СУБЪЕКТОВ РФ

ЗАПУЩЕНО
35 крупных
промышленных
производств

Комплексная поддержка. Что это значит на практике?

Предлагаем муниципальные площадки, площадки промышленных парков с готовой инженерной инфраструктурой (с привязкой к бизнес-кейсам), готовые рекреационные объекты, площадки промышленных предприятий для реализации проектов

Снижаем региональную часть налога на прибыль на 3%

Снижаем ставку по налогу на имущество организаций (0% до 3-х лет с момента ввода в эксплуатацию при объеме инвестиций от 300 млн рублей для всех категорий обрабатывающих отраслей промышленности)

Предоставляем льготы по земельному и транспортному налогу

Возмещаем часть затрат по инфраструктурно-инженерному обустройству до 50%

Инвестиционные займы под 7% на 5 лет

Субсидируем первый взнос по лизингу оборудования (до 50% от стоимости оборудования) и процентную ставку по лизинговым платежам, а также процентную ставку по кредитам

Административное сопровождение



Индустриальные парки Тюменской области

Индустриальный парк

- Готовая площадка с подведенной инфраструктурой
- Понятная система арендных ставок и выкупной стоимости
- Возможность организации кластеров
- Единая управляющая компания, оказывающая комплексные услуги

Зона экономического развития

- Автоматические льготы по региональным налогам для резидентов ЗЭР

Финансовая поддержка

- Возмещение в полном объеме ставки рефинансирования по договорам кредита, части стоимости предметов лизинга



Индустриальные
парки

АГЕНТСТВО ИНФРАСТРУКТУРНОГО
РАЗВИТИЯ ТЮМЕНСКОЙ ОБЛАСТИ



Боровский
Индустриальный парк

27,9 ГА
17 км от Тюмени



Электроэнергия **2 мВт**
Газоснабжение **380 м3/час**
Водоснабжение / водоотведение **150 м3/сутки**
Аренда земли **311р. за 1 га**
Налог на имущество **0%**
Налог на прибыли **Снижение региональной части до 14%**



Богандинский
Индустриальный парк

267,9 ГА
40 км от Тюмени



Электроэнергия **4,9 мВт**
Газоснабжение **1200 м3/час**
Водоснабжение / водоотведение **1000м3/сутки/ 600м3/сутки**
Аренда земли **111р. за 1 га**
Налог на имущество **0%**
Налог на прибыли **Снижение региональной части до 14%**

Резиденты индустриального парка «Боровский»

ООО «ЭнергоТехСервис»

Суть проекта: Строительство технического центра по производству и сервису газовых электростанций
Объем инвестиций – 1 330 млн. руб.
Количество рабочих мест – 60.

ООО ТПК «Ягоды Плюс»

Суть проекта:
Переработка и заморозка дикоросов
Объем инвестиций – 50 млн.руб.
Количество рабочих мест – 40

ООО «НГ-ГРУПП»

Суть проекта: Переработка полипропилена
Объем инвестиций – 100 млн.руб.
Количество рабочих мест – 35

ООО «Тюмень Прибор»

Суть проекта: Производство измерительного оборудования
Объем инвестиций – 110 млн.руб.
Количество рабочих мест – 50.

ООО НПО «СибБурМаш»

Суть проекта: Производство нефтегазопромыслового оборудования
Объем инвестиций – 110 млн.руб.
Количество рабочих мест – 50

ООО «Рост Гриб»

Суть проекта: Производство и выращивание шампиньонов
Объем инвестиций – 130 млн.руб.
Количество рабочих мест – 42

ООО «Прованс Групп»

Суть проекта: Переработка листовых салатов и овощей
Объем инвестиций – 70 млн.руб.
Количество рабочих мест – 60

ООО «ЛАНДИС»

Суть проекта: Производство мороженого
Объем инвестиций – 127 млн.руб.
Количество рабочих мест – 43

Резиденты индустриального парка «Богандинский»

ООО «Тюменская лесохимическая корпорация»

Суть проекта: Глубокая переработка древесного растительного сырья в бетулин

Объем инвестиций – 250 млн.руб.

Количество рабочих мест – 28

ООО НПО «Новодез»

Суть проекта: Производство дезинфицирующих средств

Объем инвестиций – 152 млн.руб.

Количество рабочих мест – 34

ООО «ПолимерПласт»

Суть проекта: Переработка пластиковых отходов, производство экструдированного пенополистирола

Объем инвестиций – 159 млн.руб.

Количество рабочих мест – 102

Процедура оформления заявки

1 ЭТАП: Оформление заявки

Оформление заявки

Подготовка необходимых документов

Распоряжение Правительства ТО № 248-п

- Департамент инвестиционной политики и государственной поддержки предпринимательства ТО
- Фонд «Инвестиционное агентство Тюменской области»

2 ЭТАП: Получение экспертного заключения

Положение о порядке отбора резидентов индустриальных парков, обслуживаемых АО «АИРТО»

Критерии:

Объем инвестиций:
не менее 30 млн. руб. на 1 га

- Кол-во раб. мест: не менее 20 на 1 га
- Создание нового производства
- Выпуск новой продукции


3 ЭТАП: Экспертный совет (группа)

Презентация инвестиционного проекта при очном участии инвестора

Оценка проекта на заседании Экспертного совета (группы)

- Сопровождение инвестиционного проекта
- Включение в состав резидентов ИП





Индустриально-логистический парк «ДСК-500»

Инвестиционное предложение

Здание для опто-распределительного центра

- Площадь здания 135000 м²
- Площадь территории 23 га
- Все коммуникации
- Удобная система подъездных путей в т.ч. железнодорожные тупики в здании
- Охраняемая территория

Площадь
3376,4 м²

Здание для хостела/отеля уровня 2**

Площадь
1560 м²

Здание для организации пищевого производства

В стадии реализации

Бизнес-инкубатор «Индустриальный»

- Стоимость аренды: 320 р/м²
- Свободных площадей: 500 м²
- Свободных кабинетов: 20
- 15 минут до центра Тюмени
- Парковка

Инвестиционный проект: создание оптово-распределительного центра в Тюменской области

Предпосылки строительства
оптово-распределительного центра
в тюменской области

В непосредственной близости реализуется
проект «X5 Retail Group» по созданию
современного логистического центра

Оптово-распределительный центр позволяет
аккумулировать продукты питания в одном
месте и поставлять в северные районы

Выгодное расположение с точки зрения
кратчайшего доступа к рынкам ХМАО и ЯНАО

Распределительный центр «X5 retail»

26.09.17
Состоялось
открытие

Площадь
25 400 м²

350
Рабочих
мест



Опково-распределительный центр в Тюменской области

Возможности

- **23 га**
- **охраняемая территория**
- **в 15 минутах от центра города**
- **удобная система подъездных путей**

железнодорожные тупики
близость федеральных трасс
новые транспортные развязки
паркинг

- **выход на рынки ХМАО и ЯНАО**

Офисы

1000 м2

Электроэнергия
15 мВт

Преимущества:

Готовая площадка
с подведенной инфраструктурой

Государственная поддержка
в размере 20% на СМР
и приобретение оборудования
за счет средств
Федерального бюджета

Государственная
поддержка
в форме субсидий
(лизинг, кредит)

Льгота по налогу на прибыль
и налогу на имущество





Ишимский Агроиндустриальный парк



АИР

АГЕНТСТВО
ИНФРАСТРУКТУРНОГО
РАЗВИТИЯ
ТЮМЕНСКОЙ ОБЛАСТИ

Ишимский муниципальный район расположен на юго-востоке Тюменской области.

5,5 тыс. км².
площадь района

22 сельских поселения
входят в состав района

100 тыс. человек
население
по состоянию на 2016 год

290 км.
расстояние от Тюмени до Ишима

Для размещения агроиндустриального парка были выбраны 4 земельных участка.

Информация о проекте

Правительство Тюменской области начало работы по созданию агроиндустриального парка greenfield - площадки для реализации проектов в сфере АПК.

Вся инфраструктура будет подведена до границы участка бесплатно для инвестора.

Статус Зоны экономического развития, т.е автоматическое получение налоговых льгот:

- Налог на имущество – 0%
- Снижение региональной части налога на прибыль до 14%.

Государственная поддержка проекта и крупных производителей с/х продукции

Расширение возможностей для экспорта с/х продукции и продуктов глубокой переработки зерна

38,9 ГА
S1 этапа

25,7 ГА
S2 этапа

64,6 га
S общая



Инвестиционный проект
по строительству зернового
терминала в Тюменской области

Предпосылки

Тюменская область является крупным транспортным узлом на Транссибирской железнодорожной магистрали

Строительство инфраструктуры для хранения и переработки

Наличие опыта реализации подобных проектов на территории Ишимского района (Завод «Аминосиб»)

Россия занимает

1 место
в мировом рейтинге
экспорта зерна

37 млн. тонн

или **14,6%**
мирового экспорта

Перспективы реализации проекта

13,3 млн.
тонн зерна

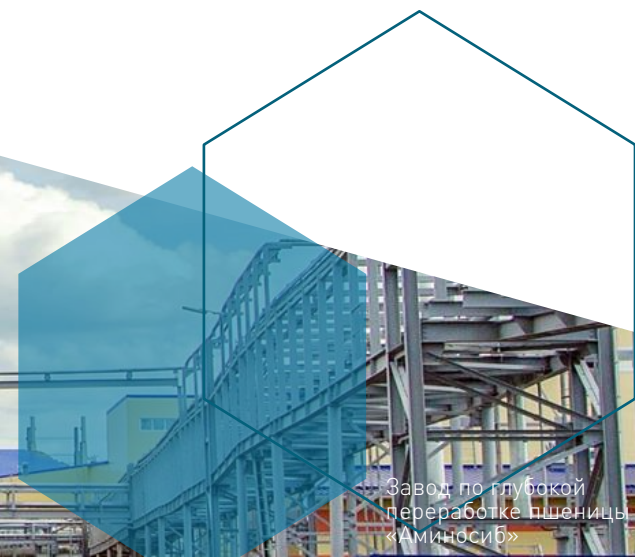
собрали за сезон в 2017 году в Тюменской, Омской, Свердловской, Курганской областях, а также в Северном Казахстане

350 тыс.
тонн зерна
и зернобобовых

сельхозтоваропроизводители Тюменской области могут поставить на рынки других регионов РФ в текущем году

1,5-2
млн. тонн

может составить общий объем потенциальных поставок и переработки в совокупности с соседними регионами



География Ишима относительно соседних регионов



Ишим — железнодорожная станция, расположена на главном ходу Транссибирской железнодорожной магистрали

Казахстан — удаленность от портов, но близость к железной дороге

Позволяет аккумулировать на его территории значительные запасы зерновых:

ДО 1,5 МЛН. ТОНН ЗЕРНА
юг Тюменской области;

ДО 2 МЛН. ТОНН ЗЕРНА
Курганская область,
расстояние от площадки 250 км

ДО 4 МЛН. ТОНН ЗЕРНА
Омская область,
расстояние от площадки 200 км

ДО 5 МЛН. ТОНН ЗЕРНА
Северный Казахстан,
расстояние от площадки 90 км

Завод по глубокой
переработке пшеницы
«АМИНОСИБ»

120 тыс.
тонн в год
производственная
мощность предприятия

7000 млн.руб
объем инвестиций

250
рабочих
мест

В **2017** году

завод будет введен
в эксплуатацию, проект
в стадии завершения

**ЗЕРНО БУДЕТ
ПЕРЕРАБАТЫВАТЬСЯ В:**
Клейковину;
Лизин;
Белково-минеральные
витаминовые компоненты
(БМВК).



Продукция, производимая из зерна

Пшеница
Рожь
Тритикале
Ячмень
Овес
Пшено
Спельта
Рис
Кукуруза

Солома
Отруби
Ростки
Крахмал
Волокна
Белок
Растительное
масло

Сепарация
(механическая/химическая)

Экстракция (Механическая,
химическая)

Гидролиз(Кислотно/энзимно/
термически-химическая)

Сбраживание
(Аэробный/анаэробный)

Горение/ газообразование

Биобезированные продукты

- Пищевые продукты (клейковина, натуральный/модифицированный крахмал, масло проростков, дрожжи, питьевой алкоголь, сорбит, молочная кислота, лимонная кислота, глюкоза/мальтоза, HFS 55, и т.д.)
- Кормовые средства (DDGS, кормовые дрожжи, лизин и т.д.)
- Химия и фармацевтика (растворитель, клей, тенсид)
- Биоматериалы (биоматериалы, такие как биополимеры, биопластик, полилактид и т.д.)
- Биудобрение
- Биоэнергия (био-электроэнергия, тепло)





Нефтесервис

ПРЕДПОСЫЛКИ

- 64% нефти и 91% газа в стране добываются в Тюменском регионе
- Запасы легкоизвлекаемой нефти исчерпываются, в связи с этим растут расходы на нефтесервисные услуги
- Увеличивается коэффициент извлечения нефти

ОЦЕНКА РЫНКА

- Объем мирового рынка нефтесервисных услуг составляет порядка \$200 млрд и ежегодно увеличивается на 6,5%

Инвестиционные проекты

по производству контрольно-измерительных приборов

Рыночные предпосылки

- программа РФ по импортозамещению
- обширная научно-техническая база
- близость нефтегазовых промыслов
- доля импорта данной продукции в РФ составляет около 70%

Информация о проекте

- предполагаемая площадь земельного участка 3 - 4 га
- объем инвестиций: 1 млрд. руб.
- период окупаемости: 3 – 4 г.

Персонал

- 200 - 300 человек (с учетом ремонтно-технического персонала и АУП)
- З/п на 1 сотрудника 45 000 - 50 000 руб. вкл. страх. взносы.

по строительству завода по производству буровых растворов

Рыночные предпосылки

- доля рынка сервисных услуг по бурению на территории Тюменской области - 40,6 млрд \$ в год. Из них на сервис буровых растворов приходится порядка 30 %, т.е. около 12 млрд \$ в год.
- Близость углеводородных месторождений.
- Отсутствие предприятий занимающихся сервисом и производством буровых растворов

Информация о проекте

- предполагаемая площадь производственных помещений 5000 кв.м.
- объем инвестиций: 300 МЛН. руб.
- период окупаемости: 3 – 4 г.

Персонал

- 200 - 300 человек (с учетом ремонтно-технического персонала и АУП)
- З/п на 1 сотрудника 40 000 руб. вкл. страх. взносы.

Нефтехимия



ПРЕДПОСЫЛКИ

- Строящийся завод компании «СИБУР» по производству полиэтилена будет одним из трех крупнейших в мире
- Средний спрос на полимеры будет расти на 4% в год
- Близость к сырью для производства минеральных удобрений – природному газу

ОЦЕНКА РЫНКА

- Рынок линейного полиэтилена в России на данный момент представлен 1 компанией, которая не удовлетворяет потребностей рынка
- Большой объем импорта линейного полиэтилена

Инвестиционные проекты

по производству нетканых материалов

Рыночные предпосылки

- Компания СИБУР будет производить до 1 млн. тонн полипропилена.
- Прочность и универсальность применения продукции
- Рост потребности различных отраслей промышленности в нетканых материалах

Информация о проекте

- Объем инвестиций 200 млн. руб.
- Период окупаемости: 5 лет

Персонал

- 25 человек
 - 3/п на 1 сотрудника
- 35 000 - 40 000 руб. вкл. страх. взносы.

по производству продукции из полиэтилена

Рыночные предпосылки

- Будет реализован проект компании СИБУР по производству 1,5 млн тонн полиэтилена, в том числе линейного, который представлен на рынке преимущественно импортной продукцией
- Возможность производства широкого круга товаров: стрейч-пленка, пакеты, упаковка для медикаментов, упаковка и термоусадочные пленки с высоким уровнем прозрачности и глянцеваемости и др.

Информация о проекте

- Объем инвестиций зависит от масштаба проекта
- Период окупаемости: 3 – 4 года

Персонал

- 50 человек
- 3/п на 1 сотрудника 45 000 - 50 000 руб. вкл. страх. взносы.

по переработке серы

Рыночные предпосылки

- АО «Антипинский нефтеперерабатывающий завод» производит 2000 тонн/месяц
- использование в сельском хозяйстве (минеральные удобрения).
- использование в производстве серной кислоты.
- использование в производстве резинотехнических изделий (производство автомобильных шин).

Информация о проекте

- предполагаемая площадь земельного участка 3 - 4 га
- объем инвестиций: 200 млн. руб.
- период окупаемости: 3 – 4 г.

Персонал

- 60 человек
- 3/п на 1 сотрудника
- 30 000 - 35 000 руб. вкл. страх. взносы.

Агробиотехнологии

ПРЕДПОСЫЛКИ

- Рост экспорта зерна из РФ
- Открытие экспорта зерна из Сибири в Китай
- Строительство инфраструктуры для хранения и переработки
- Рынок глубокой переработки зерна полностью представлен импортной продукцией
- Создание агропромышленного парка в Тюменской области

ОЦЕНКА РЫНКА

- к 2030 г. значительная часть с/х продукции (50%) и лекарств (80%) в России будет производиться в Тюменском регионе
- В 2020 г. мировая рыночная стоимость товаров и услуг рынка агробиотехнологий составит 600 млрд \$
- Возможность аккумулировать на территории юга Тюменской области значительные запасы зерновых: до 2 млн. тонн зерна



Инвестиционный проект по строительству завода по глубокой переработке картофеля

Рыночные предпосылки

- По урожайности картофеля в хозяйствах всех категорий Тюменская область является лидером среди субъектов РФ и УрФО.
- Наличие муниципальных площадок для реализации проекта
- Удобное географическое расположение
- Картофель – одна из самых доходных сельхозкультур. В некоторых хозяйствах рентабельность картофелеводства составляет 300 %
- Продукты переработки: чипсы, хлопья, полуфабрикаты из картофеля, крахмал

Информация о проекте

- Объем инвестиций 200 млн. руб.
- Предполагаемая площадь 20 га
- Период окупаемости: 4 – 5 лет

Персонал

- 50 человек
- З/п на 1 сотрудника 20 000 - 30 000 руб. вкл. страх. взносы.

Фармацевтика и производство медицинского оборудования

ПРЕДПОСЫЛКИ

- В Тюмени реализуется масштабный проект «Медицинский город», интегрирующий существующие и строящиеся медицинские учреждения в единый медико-диагностический комплекс
- Федеральный центр нейрохирургии – один из основных заказчиков медицинского оборудования и инструментов в России

ОЦЕНКА РЫНКА

- Ежегодно только в Федеральном центре нейрохирургии проводится более 4000 высокотехнологичных операций в год

Развитие проекта высокотехнологической медицинской помощи «медицинский город»

Сроки реализации – 2017-2020

Объем инвестиций 9 389,3 млн. руб.

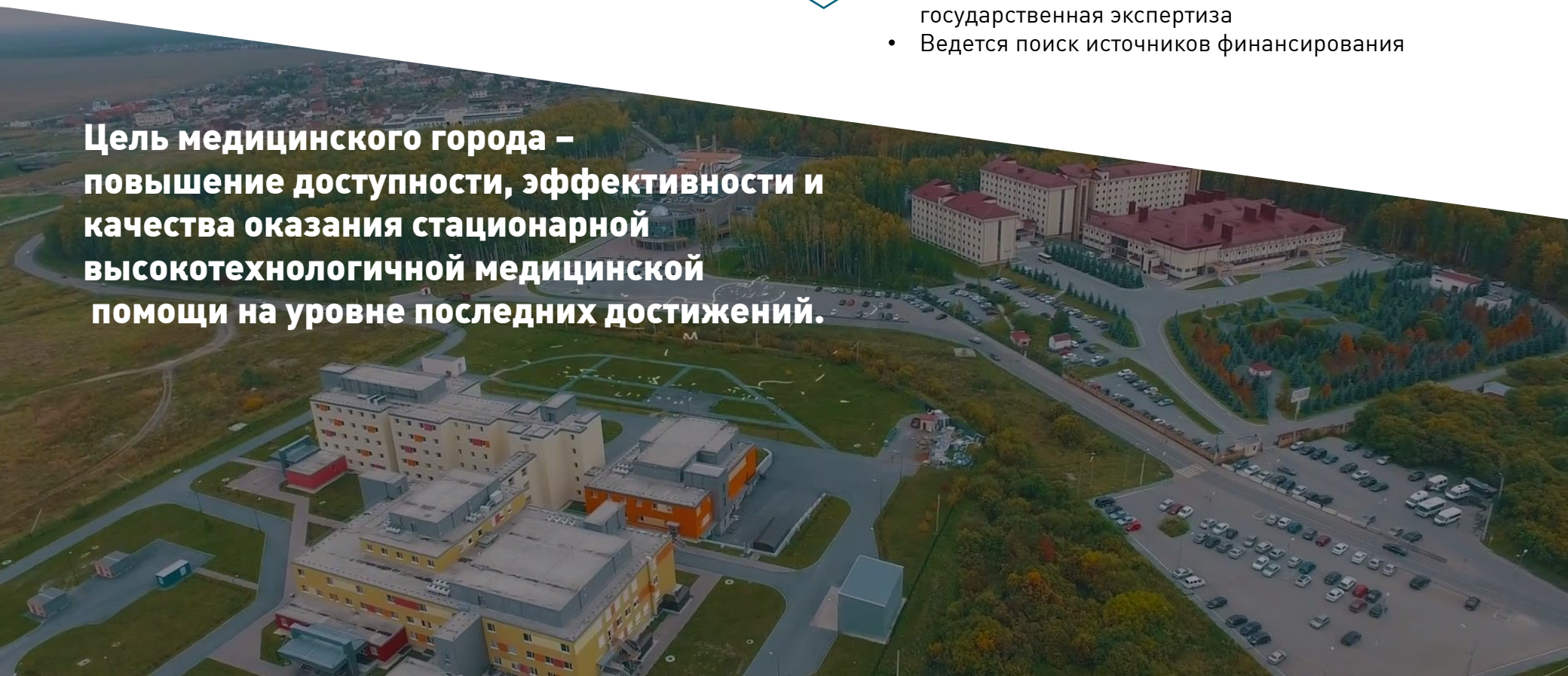
Экономическая эффективность

- 250 лечебно-диагностических процедур
- 420 консультативных посещений в день
- Телемедицинские консультации специалистами центра
- Обучение специалистов на базе центра и обмен опытом с партнерами
- Развитие медицинского туризма

Текущее состояние

- Разработана проектная документация, проведена ее государственная экспертиза
- Ведется поиск источников финансирования

Цель медицинского города – повышение доступности, эффективности и качества оказания стационарной высокотехнологичной медицинской помощи на уровне последних достижений.



На площадках промышленных парков предлагается производство:

- **Сверхтонких эндоскопов**
- **Узи-аппаратов для нейрохирургии**
- **Нейростимуляторов**
- **Роботизированной техники, выполняющей функцию держателей инструмента**
- **Высокоточного износостойкого режущего инструмента для высокоскоростного медицинского силового оборудования**
- **Высокоточных дрелей со сверхточными держателями**
- **Лаборатория по созданию предельно реалистичных учебных моделей мозга**
- **Инновационных протезов межпозвоночных дисков**
- **Пнеumo- и электродержателей инструмента**

Рыночные предпосылки

- спрос в РФ и за рубежом
- отсутствие конкурентов на Российском рынке, минимальное количество на зарубежном.

Информация о проекте

- предполагаемая площадь земельного участка 1,5 – 5 га
- объем инвестиций: 150 – 500 млн. руб.
- период окупаемости: 2 – 5 лет

Персонал

- 35 – 50 человек
- З/п на 1 сотрудника 35 000 – 45 000 руб. вкл. страх. взносы.

Новая инновационная политика и развитие IT-отрасли в Тюменской области

Новое в инновационной политике тюменской области

Создание 3-х уровневой системы финансовой поддержки инноваций

- Гранты государственной программы и запуск новой системы инновационных займов 3*3 (до 3 млн рублей, под 3% годовых на 3 года)
- Создание Клуба бизнес-ангелов при Тюменском Технопарке.
- Формирование финансового фонда Управляющей компании для венчурного финансирования проектов

Открытие бесплатной Школы делового английского для предпринимателей при Технопарке

Запуск Школы инновационного мышления

Открытие коворкинга-школы Программирования в здании Технопарка, а также Нетворкинг-кафе на площади у Технопарка

Главные цели работы по развитию it-сферы в тюменской области

Привлечение внешних и развитие локальных игроков в it-сфере

Что уже сделано:

Первый резидент IT-инкубатора в Тюмени – компания

«Е-Софт», образованная компанией «Этажи».

- 150 новых рабочих мест из числа студентов и выпускников тюменских ВУЗов.
- Программный продукт будет продаваться за рубеж.

Крупнейшие ИТ компании страны создают отдельные юридические лица в Тюмени



Идут переговоры:



«ЗАВАЛИТЬ СЛОНА»

Задача –

реализовать проект, подразумевающий создание офиса компании из числа крупнейших мировых игроков IT-сферы. Приход любой из этих компаний в регион одновременно создает новую инфраструктуру и новые условия для развития IT-сферы в Тюменской области

Google

IBM

Intel

Cisco

Oracle

Apple

SAP

Samsung Electronics

Microsoft

Alibaba Group

Цель – создать активно развивающуюся отрасль региональной экономики

Налоговая и финансовая поддержка

Субсидии

На создание опытного образца
Софинансирование по программе «СТАРТ»

Льготные инновационные займы

ставка 3% на период до 3 лет на сумму до 3 млн.

Поиск инвесторов

Венчурный фонд: участие в уставном капитале
Привлечение частных инвестиций

Содействие в получении федеральных налоговых льгот

аккредитация в Реестре Минкомсвязи: тариф
страховых взносов
в государственные внебюджетные фонды в
размере 14%

Налоговые льготы

пониженная ставка налога на прибыль (в части,
уплачиваемой
в областной бюджет):

для организаций, применяющих общий
налоговый режим - 14%

для организаций, применяющих УСН - 1%

Субсидии на приобретение наиболее дорогих видов оборудования

Серверное оборудование для хранения данных,
супер мощные компьютеры

Предлагаемые новые формы поддержки

Тюменский Государственный университет

2900 выпускников

очной формы обучения
по программам бакалавриата,
специалитета, магистратуры,
интернатуры, ординатуры

12-е место

в рейтинге по передаче
технологий

Вошел в топ -15

лучших вузов России в области
социальных наук

Входит в проект 5топ100

Проект повышения конкурентоспособности
ведущих российских университетов среди
ведущих мировых научно-образовательных
центров

Гимназия Тюмгу признана
одной из лучших в России

Вошел в топ-50 российских вузов
в рейтинге Webometrics

Вошел в топ-40 лучших вузов России
по показателю «исследования»

Тюменский индустриальный университет

Опорный университет.
Первый вуз корпораций

ТИУ вошел во всемирный
профессиональный рейтинг
университетов
Worldwide Professional
University Rankings RankPro

2553 выпускников

очной формы обучения по
программам бакалавриата,
специалитета, магистратуры,
интернатуры, ординатуры